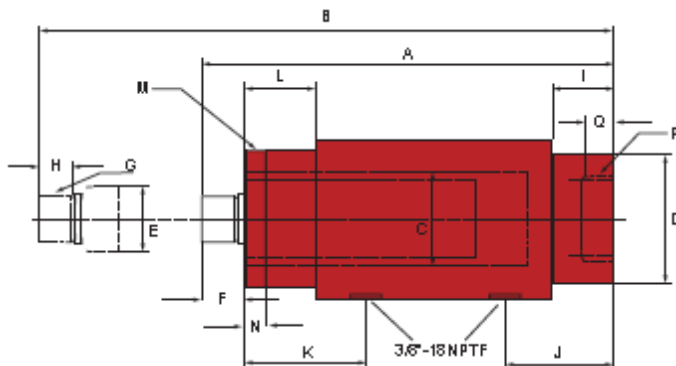




HPD Series

Precíziós kettős működtetésű munkahengerek

HPD sorozat - Gyors ciklusú rögzített alkalmazásokhoz



* Megjegyzés: A precíziós kettős működtetésű munkahengereket csatlakozók nélkül szállítjuk.

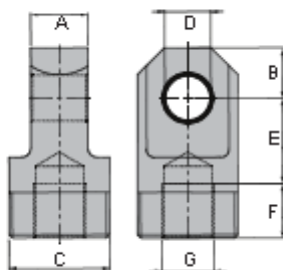
- Hidraulikus erőt biztosít a kitolás és visszahúzás műveletekhez egyaránt
- Gyors ciklusú alkalmazásokhoz tervezve
- Masszív, tömör rúdacél konstrukció
- A porlehető gyűrű védi a dugattyút a kosztól és a szennyeződésektől
- Emelőfűl csatlakozókkal
- Maximális üzemi nyomás: 10.000 psi / 700 bar



Kapcsolódó termék: Tömítők
Különböző hosszúságú és anyagú tömítők és szerelvények állnak rendelkezésre.

Munkah. teljesítmény	Modellszám	Hasznos nyomófelület (cm ²)	Hasznos húzófelület (cm ²)	Mag. behúzva A (mm)	Mag. kítolva B (mm)	Henger furat átmérő C (mm)	Külső átmérő D (mm)
9 tonna 80 kN	HPD0906	11,4	6,5	350	505	38	64
	HPD0910	11,4	6,5	452	709	38	64
16 tonna 142 kN	HPD1606	20,3	10,1	389	548	51	76
	HPD1610	20,3	10,1	490	750	51	76

Modellszám	Dugattyú				Hengertől bem.nyílási g J (mm)	Tetőtől vissz.nyílási g K (mm)	Karima					Tömeg (kg)
	Átm. E (mm)	Kinyúlás F (mm)	Menet G	Menet hossza H (mm)			Hossz L (mm)	Menet M	Menet hossza N (mm)	Belső menet hengerházon P	Belső menet hossza Q (mm)	
HPD0906	25	25	3/4"-16N	19	38	56	38	2"-12N	15	1-11/16"-18N	35	6,6
HPD0910	25	25	3/4"-16N	19	38	56	38	2"-12N	15	1-11/16"-18N	35	8,4
HPD1606	36	29	1 1/8"-12N	25	54	73	54	2 5/8"-16N	25	2-3/16"-16N	41	10,0
HPD1606	36	29	1 1/8"-12N	25	54	73	54	2 5/8"-16N	25	2-3/16"-16N	41	12,8



CED sorozat

Az emelőfűl csatlakoztatásával a HPD sorozatú munkahenger húzó feladatokra is használható. Csak a 9 vagy 16 tonna teherbírású HPD munkahengerekhez.

☐ CED09 ☐ 25 ☐ 23 ☐ 1-11/16"-16N ☐ 19 ☐ 33 ☐ 24 ☐ 3/4"-16N ☐ ☐ CED16 ☐ 32 ☐ 28 ☐ 2-3/16"-16N ☐ 25 ☐ 48 ☐ 30 ☐ 1 1/8" 12N ☐ ☐